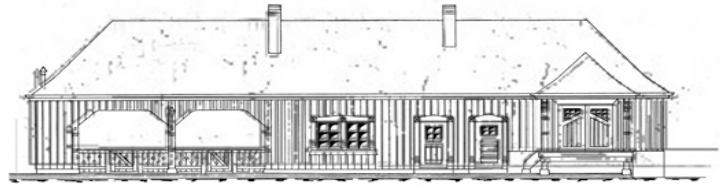




Kultur
Bahnhof
Kalchreuth e.V.



Jazz am Bahnhof 130

Sonntag, 21. April 2024

Kulturbahnhof Kalchreuth, Bahnhofstr. 2

Einlass 18:00 Uhr, Beginn 19:00 Uhr

Almost Natural



Sebastian Gille (sax) Elias Stemeseder (keys)
Florian Herzog (b) Leif Berger (dr)

Musik wie ein Vulkan, dessen Kamine hier und da aufbrechen und kochende Lava in die Umgebung spucken. Ausbalancierte Gegensätze zwischen Festhalten und Loslassen, Verlieren und Finden.

Ein Irrgarten ist ein Ort, an dem man sich verliert, ein Labyrinth hingegen ein Platz, an dem man sich findet. Der Kölner Bassist Florian Herzog durchbricht auf seinem Album ‚Almost Natural‘ die schmale Trennwand zwischen Labyrinth und Irrgarten und schafft ein Refugium, an dem sich nicht nur er und seine Mitmusiker, sondern auch die Hörerinnen und Hörer gleichzeitig finden und verlieren können.

www.florianherzog.info

Eintritt: 18,- €, Schüler & Studenten 12,- €
Karten nur unter: 0911- 5187806 und tickets@kulturbahnhof-kalchreuth.de
www.kulturbahnhof-kalchreuth.de