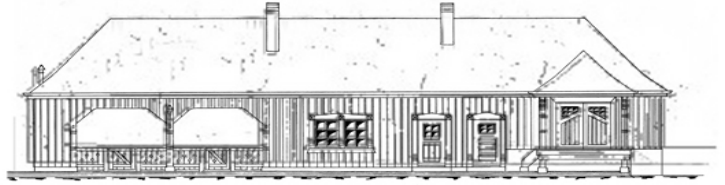




Kultur
Bahnhof
Kalchreuth e.V.



Jazz am Bahnhof 127

Samstag, 24. Februar 2024

Kulturbahnhof Kalchreuth, Bahnhofstr. 2

Einlass 19:00 Uhr, Beginn 20:00 Uhr

Ehwald – Jermyn - Brill



Peter Ehwald (sax) Simon Jermyn (b) Jan Brill (dr)

Die kompositorischen Ideen des Berliner Saxophonisten Peter Ehwald sind stets gepaart mit entfesselter Spielfreude und Spontaneität. Humorvoll, beiläufig und lebendig treffen Jazz und Moderne in seiner Musik aufeinander. Mit seinen Mitmusikern, dem Wahlberliner Bassisten Simon Jermyn (der schon Mat Maneri, John Zorn oder Ingrid Laubrock begleitet hat) und dem Zeremonienmeister des Kulturbahnhofs Jan Brill tritt er am 24.02. ebendort in einen hochenergetischen Austausch.

www.peter-ehwald.net

Eintritt: 18,- €, Schüler & Studenten 12,- €
Karten nur unter: 0911- 5187806 und tickets@kulturbahnhof-kalchreuth.de
www.kulturbahnhof-kalchreuth.de