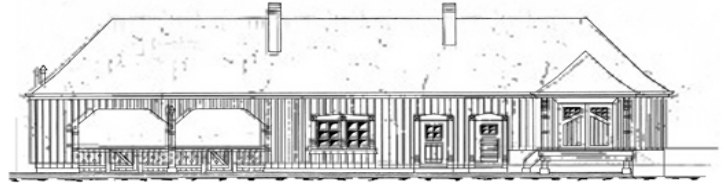




Kultur
Bahnhof
Kalchreuth e.V.



Jazz am Bahnhof 086

Sonntag, 22. Oktober 2017

Kulturbahnhof Kalchreuth, Bahnhofstr. 2

Einlass 18:00 Uhr, Beginn: 19:00Uhr

PHILM



Philipp Gropper – ts Elias Stemeseder - p / synt
Andreas Lang – b Oliver Steidle - dr

“Je länger ich Musik mache, desto wichtiger ist mir und desto klarer nehme ich wahr, was Musik, was eine Band transportiert, welche Botschaft von Ihr ausgeht. Diese durch die transzendierende Qualität von Musik erfahrbare Essenz ist, worum es geht und sie ist absolut unabhängig von Stilistik oder Besetzung.

Reine Virtuosität, reine intellektuelle Höhenflüge oder die allgegenwärtige Weichgespültheit langweilen mich, es geht mir um Direktheit und Aura. Ich bin der Tradition sehr verbunden, versuche aber ständig deren Lebendigkeit und Frische, die jeweils nur im zeitlichen Kontext entstehen konnte und den alten Meistern gleichzeitig ihre Zeitlosigkeit sicherte, zu verstehen und weiterzutragen.”

<http://philippgropper.com/#/philm>

Eintritt: 15,- €

Kartenbestellung unter: 0911- 5187806

www.kulturbahnhof-kalchreuth.de