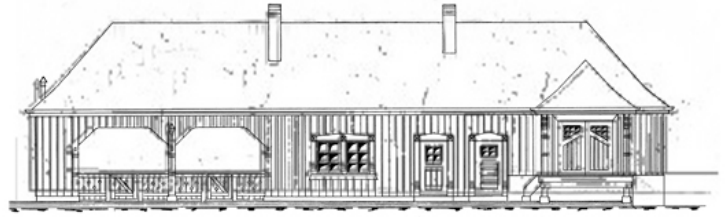




Kultur
Bahnhof
Kalchreuth e.V.



Donnerstag, 15. Mai 2014

Kulturbahnhof Kalchreuth, Bahnhofstr. 2

Einlass 19:00 Uhr, Beginn: 20:00Uhr

Feuerland – Antarktis und zurück

Reisebericht von Eva Adelman



Eine Reise mit dem letzten 100 jährigem Dreimasterschoner "Oosterschelde" aus Rotterdam von Südamerika über die Drake-Passage auf die antarktische Halbinsel. Anlegestellen auf den Süd-Shetland-Inseln, Deception-Island, Port-Lockroy und Vernadszky. Bilder von Eis und Schnee und der Tierwelt des antarktischen Sommers. Bericht über einen außergewöhnlichen Urlaub: kommen, staunen, träumen... und selber machen!

Eintritt: 4,- €

Kartenbestellung unter: 0911- 5187806

www.kulturbahnhof-kalchreuth.de