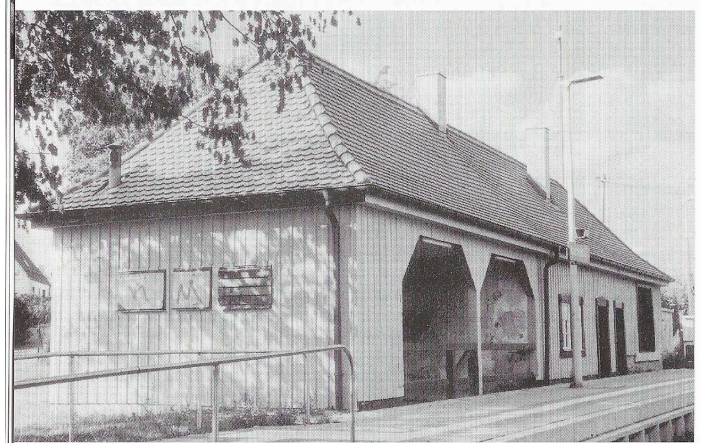


LANDKREIS ERLANGEN-HÖCHSTADT



Kalchreuth, Bahnhofstraße 2: Kulturbahnhof

Ehem. Bahnhof. - 1907/08. - Fachwerk. - Arch.: Geyer, Kalchreuth. - Lit.: Denkmalliste Internet; Bahnhofsgebäude Kalchreuth. Informationsblatt zum Tag des offenen Denkmals im Lkr. Erlangen-Hochstadt am 12.9.2004, hg. v. d. Unteren Denkmalschutzbehörde des Lkrs. Erlangen-Hochstadt. Erlangen 2004

Bei Streckenkilometer 13,54 der insgesamt 18,98 km langen, zwischen 1906 und 1908 ausgeführten Bahnstrecke Nürnberg/Nordostbahnhof - Eschenau wurde um 1907/08 für die Gemeinde Kalchreuth ein Bahnhofsgebäude erbaut. Der 23 Meter lange, eingeschossige, mit einem Walmdach abgeschlossene Fachwerkbau integriert Güter- und Personenbahnhof. An den kleineren Güterteil im Nordosten schließt sich der ca. 15 Meter lange Personenbahnhof an, bestehend aus dem Dienstraum des Bahnhofvorstehers, einer Winter- sowie einer gleisseitig geöffneten Sommerwarte Halle und einer WC-Anlage. Als erhaltenes Zeugnis mittelfränkischer Eisenbahngeschichte beansprucht das Bauwerk besonderen Stellenwert, ebenso sind die am verschalteten Außenbau zu erkennenden Jugendstilanklänge als Beleg moderner Einflüsse auf Nutzbauten von architekturgeschichtlichem Interesse.

Durch den eigens zur Rettung, Sanierung und Instandhaltung des Bahnhofs gegründeten Verein "Kulturbahnhof Kalchreuth e. V." wurden in Eigenregie die für die Bestandssicherung erforderlichen Maßnahmen wie die Neueindeckung des Daches, die Erneuerung der Fenster und defekter Gefache vorgenommen, ebenso wurde der Bodenbelag instand gesetzt und das Bahnhofsgebäude mit einem neuen Anstrich versehen. Durch die engagierte Maßnahme konnte das bei Übernahme von der Deutschen Bahn AG im Jahr 1999 in sehr schlechtem Zustand befindliche Gebäude erhalten und als kultureller Veranstaltungsort einer denkmalvertraglichen Nutzung zugeführt werden.

BETTINA KELLER

Quelle:

Denkmalpflege in Mittelfranken

Denkmalprämierung des Bezirks Mittelfranken 2007

Herausgegeben vom Bezirk Mittelfranken durch M. Kluxen und Julia Hecht

Verlag Eppe GmbH

ISBN 978-3-89089-089-0