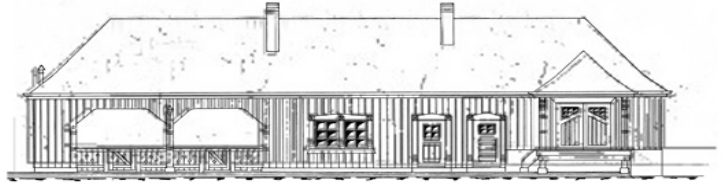




Kultur
Bahnhof
Kalchreuth e.V.



Jazz am Bahnhof 071

Sonntag, 18. September 2016

Kulturbahnhof Kalchreuth, Bahnhofstr. 2

Einlass 18:00 Uhr, Beginn: 19:00Uhr

David Helbock Trio: Into the Mystic

**David Helbock - p Raphael Preuschl - bassuculele
Reinhold Schmölzer - dr**



Das aktuelle Trio des mit dem „Outstanding Artist Award“ des Bundes Österreich ausgezeichneten Pianisten zeigt unkonventionelle und humorvolle Facetten: Raphael Preuschl zupft nicht etwa den Kontrabass, sondern eine Bass-Ukulele. Entsprechend dynamisch, mitunter beinahe eruptiv spielt Reinhold Schmölzer sein Schlagzeug. In lyrischen Passagen ausgesprochen sensibel, in schnellen Momenten mit pointierter Energie und kräftigen Beats. Das neue Programm, das heute präsentiert wird und als CD beim Label - ACT Music - erschienen ist, taucht in eine mystische Welt ein. David Helbock hat sich von verschiedenen Geschichten verschiedener Kulturen und deren Mythologie zu seinen Kompositionen inspirieren lassen. So sind treibende, mit dem Zeitgeist gehende Stücke und auch viele ruhige, mystische Momente, die unserer schnelllebigen Zeit einen Gegenpol bieten sollen, entstanden.

www.davidhelbock.com

Eintritt: 15,- €

Kartenbestellung unter: 0911- 5187806

www.kulturbahnhof-kalchreuth.de