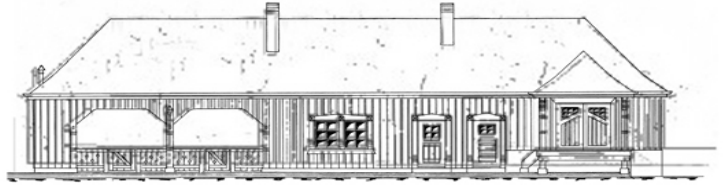




Kultur
Bahnhof
Kalchreuth e.V.



Jazz am Bahnhof 062

Freitag, 16. Oktober 2015

Kulturbahnhof Kalchreuth, Bahnhofstr. 2

Einlass 19:00 Uhr, Beginn: 20:00Uhr

HOLLER MY DEAR



**Laura Winkler, Stephen Moul, Fabian Koppri,
Valentin Bult, Lucas Dietrich, Elena Shams**

Ziemlich bald nach den ersten Songs drängt sich unweigerlich die Frage auf: Woher kommt diese ungewöhnliche Band? Mit ihren Melodien, deren hymnische Bögen und jublierende Aufschwünge Gänsehaut erzeugen können; mit ihrer Leidenschaft und Grandezza, die man vor allem aus Süd- oder Osteuropa zu kennen glaubt; mit der Leichtigkeit, die – wenn es um Pop geht – üblicherweise den Briten nachgesagt wird, ebenso wie dieser feine Humor, der auch tiefgründige Passagen vor Schwermut bewahrt? Und, vor allem: mit dieser wunderbar variablen Sängerin, deren Überschwang ein Lächeln ins Gesicht zaubert?

www.hollermydear.com

Eintritt: 12,- €

Kartenbestellung unter: 0911- 5187806

www.kulturbahnhof-kalchreuth.de